



## Montageanleitung für feldkonfektionierbaren Stecker bis Cat. 6<sub>A</sub> geschirmt

### Normen und Standards : Kategorie 6<sub>A</sub> (Cat.6<sub>A</sub>) gemäß

- ISO/IEC 11801 AMD2
- EN 50173-1:2011
- IEC 60603-7-51

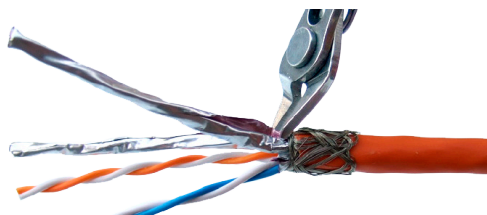
### Anwendungsbereich :

Kabelaußendurchmesser 7,2 – 8,4 mm  
Cu – Leiterdurchmesser AWG 26/7 bis AWG 22/1  
Aderndurchmesser 1,0 – 1,6 mm

Setec Art.nr.: 501517

### 1. Kabelvorbereitung

Kabelmantel ca. 50mm absetzen. Geflechtschirm zurückschlagen. Paarschirme auf ca. 5mm einkürzen. Überwurfmutter über den Kabelmantel schieben.

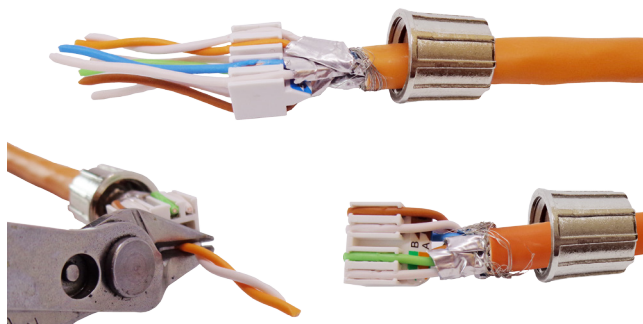


### 2. Kabelsortierer

Adern nach Farbcode in Nuten einlegen.



Adern bündig am Kabelsortierer abschneiden.  
Beschriftung nach TIA 568 B (Bedruckung auf Kabelsortierer)



### 3. Einsetzen des Kabelsortierers

Den Kabelsortierer unter Berücksichtigung der mechanischen Codierung bis zum Anschlag über die PCB einschieben.



### 4. Einpressen und Schirmkontaktierung

Durch Schließen des Schirmdeckels wird die Kontaktierung erreicht.



### 5. Zugentlastung und verschrauben

Der Geflechtschirm liegt am Ende des Schirmdeckels auf und stellt beim Verschrauben die Schirmkontaktierung bei gleichzeitiger Zugentlastung her.

